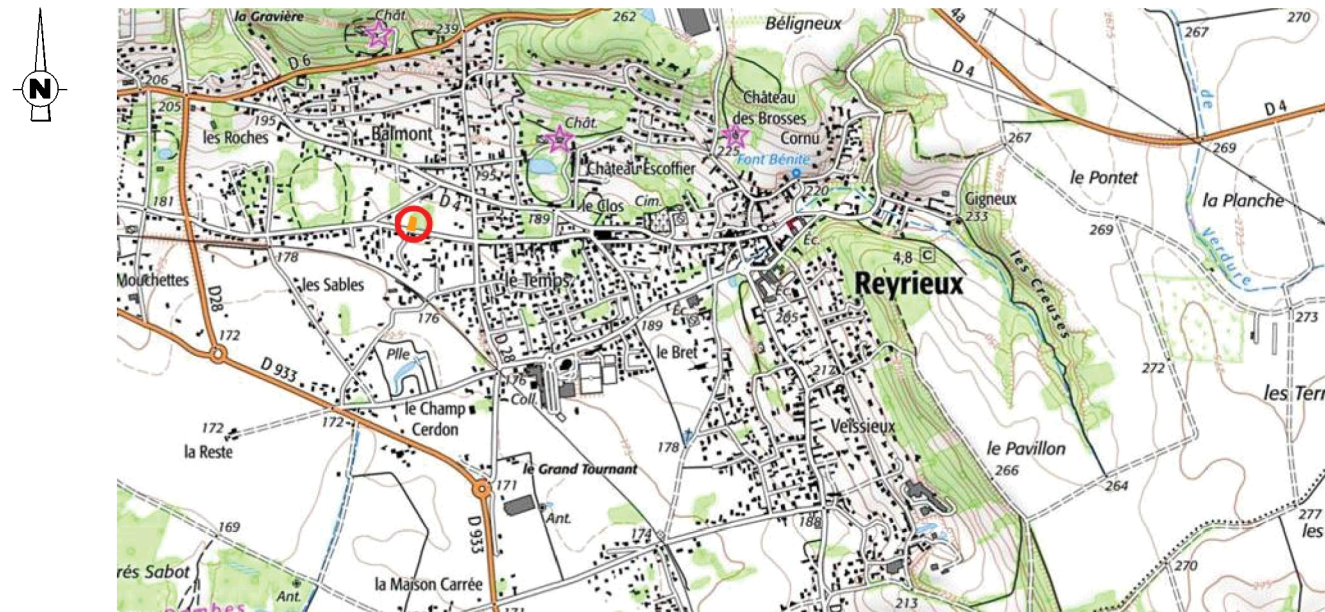
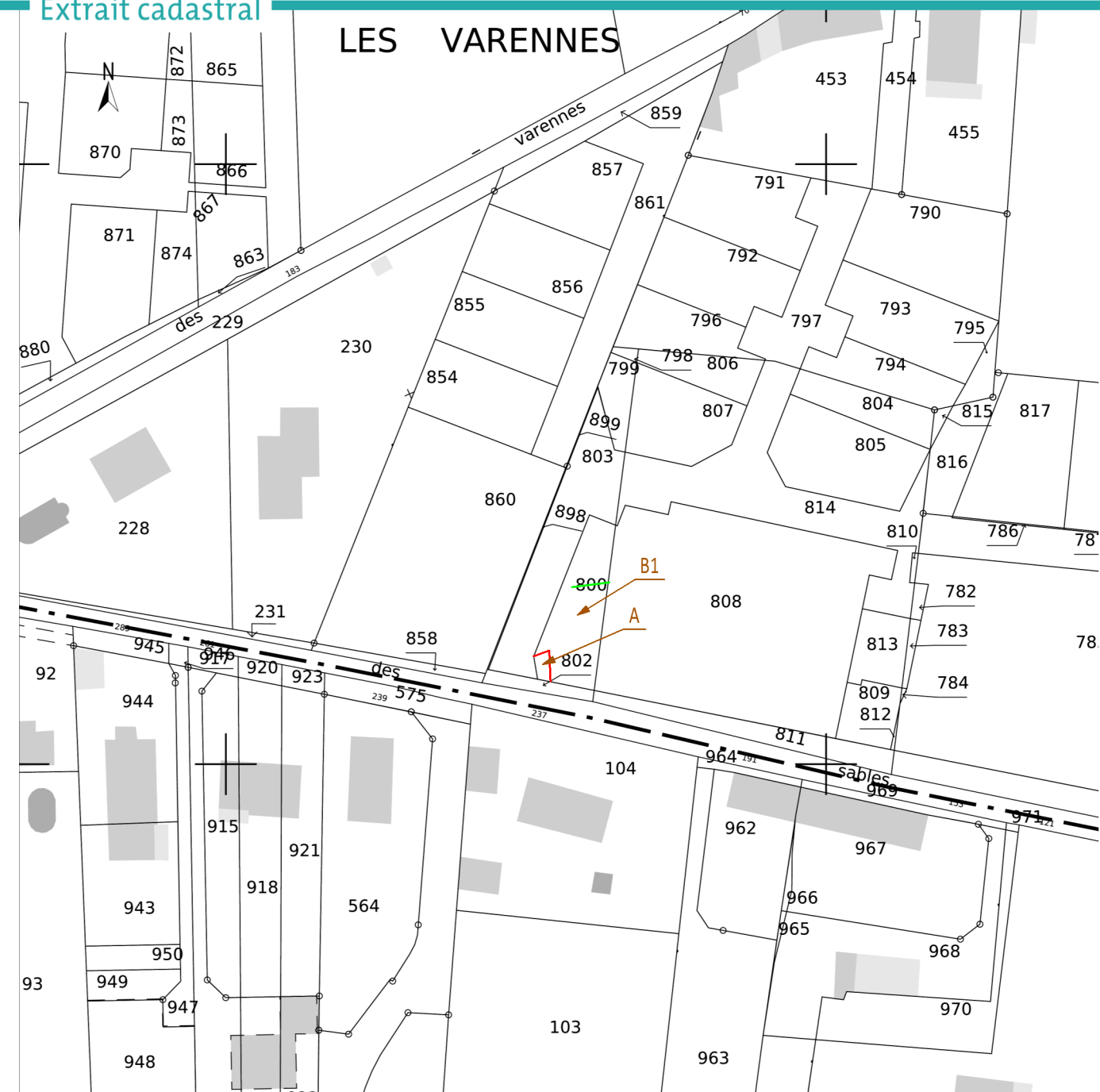


Plan de situation



échelle 1/25000

Extrait cadastral



Département de l' Ain
Commune de Reyrieux

Propriété de ALLIADE HABITAT

Plan de Division

échelle 1/200

Lieudit: les varennes
Section(s): AR
Parcelle(s): 800

EMMANUEL BONNET - CLAIRE RICHARD - JEAN-VIANNEY RICHARD - PERRINE RAYMOND - NOUS PRENONS LA MESURE DE VOS PROJETS



GÉOMÈTRE-EXPERT
GARANT D'UN CADRE DE VIE DURABLE

N° inscription 2008 C2 0002

Dossier 211082
Réf. To0974
211082Dl1_REV1
Plan n°211082Dl1

Coordonnées locales centimétriques rattachées au
RGF93 CC46 par GPS (réseau Téria) - Précision : classe 1
Nivellement local centimétrique rattaché par GPS au
NGF (système IGN69) (réseau Téria)

Dernières modifications en date du
- 29/10/2021 OG/rev1 - Plan pour DMPC
-
-
-

COSMOS
GÉOMÈTRES EXPERTS

Lagnieu - Trévoux
Beaujeu - Meximieux
Neuville S/Saône - Villars-les-Dombes
Tél unique 04 74 00 91 60
contact@cosmos-ge.fr www.cosmos-ge.fr
REPRODUCTION RÉSERVÉE

Division

Tableau de Surplus					
Désignation cadastrale				A	B
Avant Div.	Propriétaire(s)	Après Div.	Propriétaire(s)		
AR-800		A	Commune de Reyrieux	S= 18 m ² (a)	
		B1	ALLIADE HABITAT		Cont= 2 a 10 ca
AR-808	ALLIADE HABITAT		ALLIADE HABITAT		Cont= 14 a 10 ca
Superficie Totale :				S= 18 m ²	16 a 20 ca

Nota

Cont. Cad. = contenance cadastrale : valeur indicative. Sert au calcul de l'impôt foncier.

S = superficie arpentée réelle : selon les limites définies contrairement avec les propriétaires voisins.

Limites / Servitudes

La limite du Lot 25 est définie par le plan de bornage de lotissement dressé par COSMOS, Géomètres-experts à TRÉVOUX le 27/06/2019 - Ref : 17364BO2_REV5.

Sauf études particulières, les servitudes de toutes natures, apparentes ou occultes, les conditions de raccordement aux réseaux d'équipement, les limites non reconnues par un procès verbal, sont indiquées sous toutes réserves.

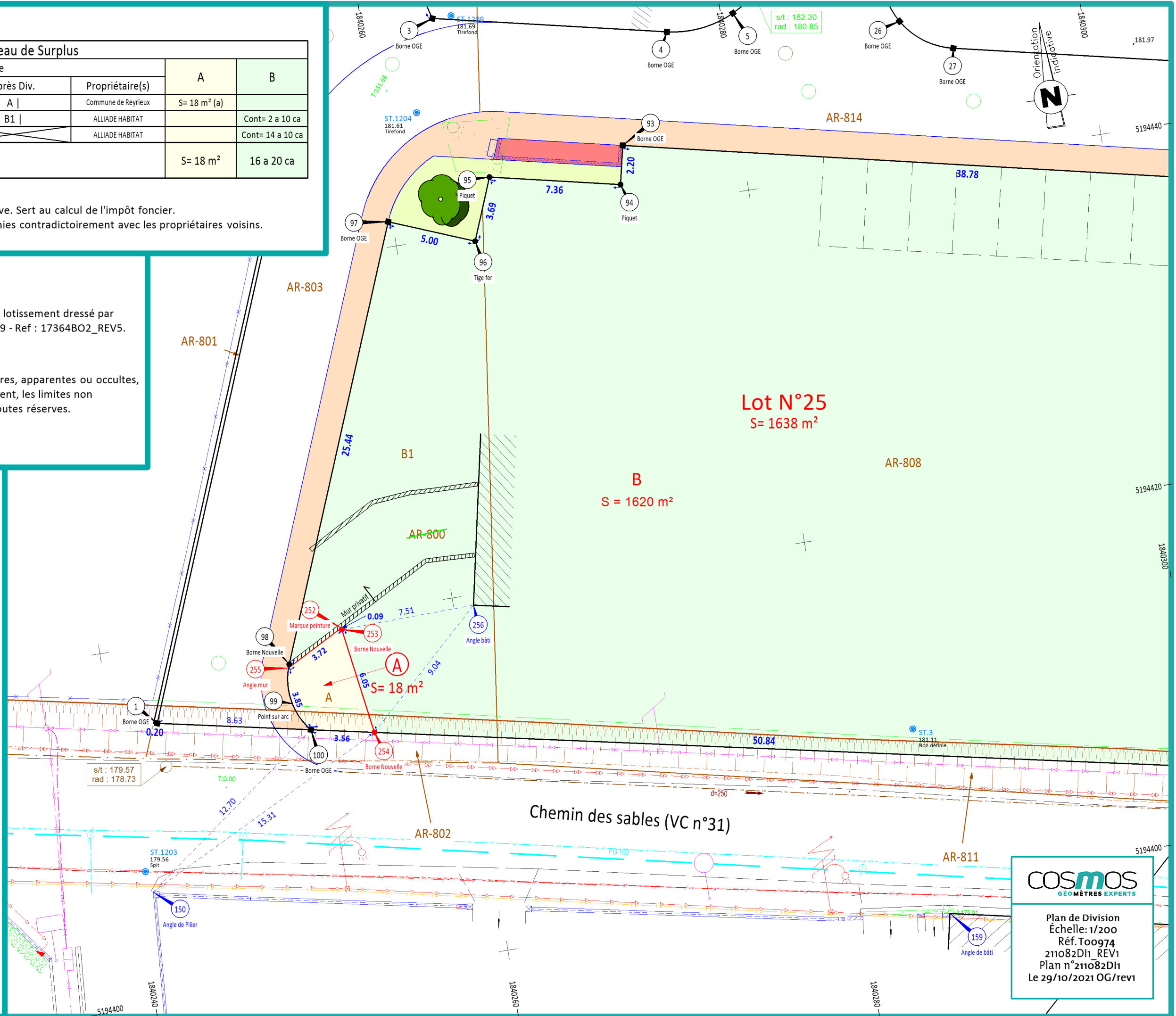
Légendes

Légende Topographique

- Poteau Tel
- Façade Bâtiment
- Mur

Légende Foncière

- Repère nouveau (borne, clou, etc)
- Repère existant (borne, clou, etc)
- Point de Limite divisoire nouvelle + nature
- Point de Limite bornée + nature
- Point de Rattachement + nature
- Signe d'appartenance (Mitoyen)
- Signe d'appartenance (Privatif)
- Cotation de Rattachement
- Cotation
- Application Cadastre
- Limite bornée
- Limite divisoire nouvelle
- Numéro de Parcelle
- Contenance cadastrale = contenance issue du plan cadastral (valeur indicative).
- S= Superficie arpentée réelle = selon les limites définies contrairement avec les propriétaires voisins.



COSMOS
GÉOMÈTRES EXPERTS

Plan de Division
Échelle: 1/200
Réf. T00974
211082D11_REV1
Plan n°211082D11
Le 29/10/2021 OG/rev1