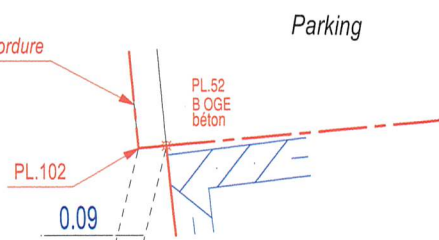


Les limites avec les parcelles ZL-199, ZL-200, ZL-203, ZL-204, ZL-205
 ZL-206, ZL-208, ZL-209, ZL-210, ZL-211, ZL-212, ZL-213, ZL-214, ZL-215
 ZL-216, ZL-217, ZL-218, ZL-219 et ZL-220 sont apparentes et non contradictoires.
 Elles n'ont pas fait l'objet d'un bornage avec les propriétaires voisins.

AGRANDISSEMENT

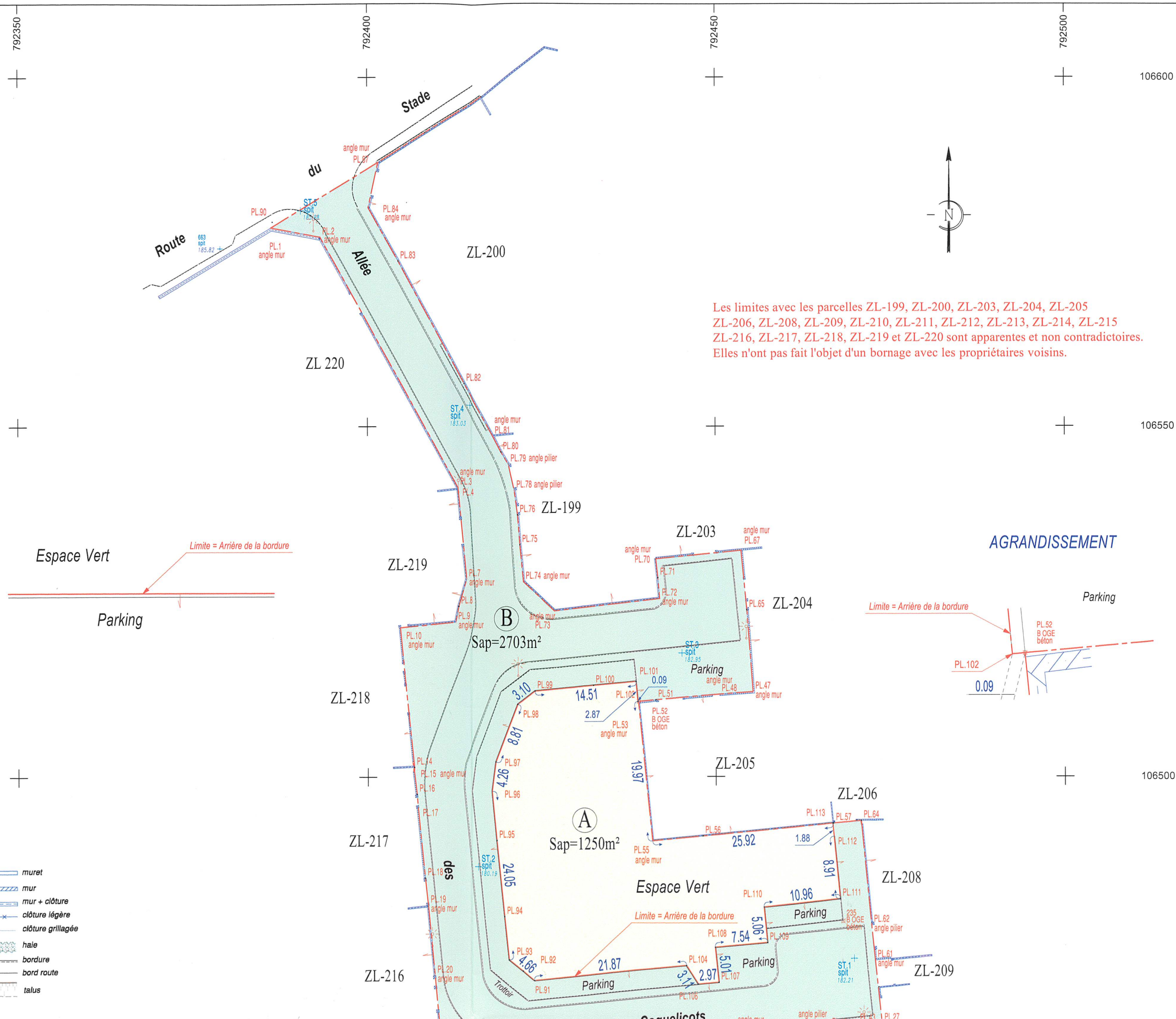


Limite = Arrière de la bordure

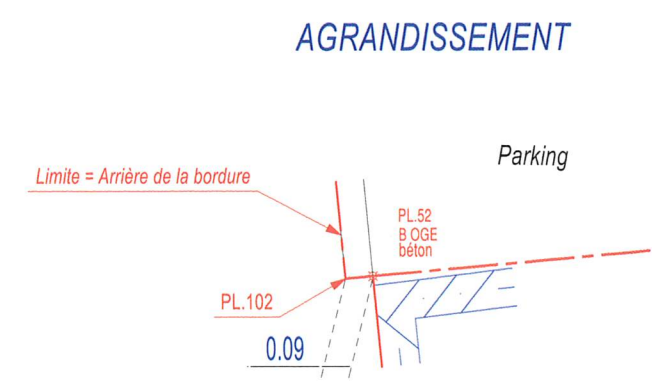
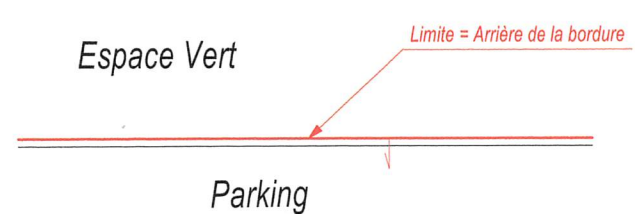
Limite = Arrière de la bordure

B
 Sap=2703m²

A
 Sap=1250m²



Les limites avec les parcelles ZL-199, ZL-200, ZL-203, ZL-204, ZL-205, ZL-206, ZL-208, ZL-209, ZL-210, ZL-211, ZL-212, ZL-213, ZL-214, ZL-215, ZL-216, ZL-217, ZL-218, ZL-219 et ZL-220 sont apparentes et non contradictoires. Elles n'ont pas fait l'objet d'un bornage avec les propriétaires voisins.



LEGENDE

- | | |
|---------------------------------------|-------------------|
| ST.1
700.00
station polygonale | muret |
| pilliers | mur |
| application cadastrale | mur + clôture |
| limite réelle | clôture légère |
| B OGE borne OGE existante | clôture grillagée |
| BN borne nouvelle | haie |
| BA borne ancienne | bordure |
| BR borne remembrement | bord route |
| piquet | talus |
| signe appartenance (privatif/mitoyen) | |